

足利市議会 議長(第54代)

みんなで創ろう みんなの足利



愛称:クリちゃん

栗原おさむ News



新斎場整備事業について

足利市の現斎場は、昭和51年の供用開始から46年が経過するなど、火葬設備をはじめ施設全体の老朽化が著しい状況にあり、多くの問題や課題を抱えていました。

先般、地元の方々の深いご理解をいただき、現在地での斎場整備事業に見通しが立ち、市議会等との十分な協議のうえ、斎場の整備に必要な基本方針である「足利市斎場整備基本計画」を策定し、今般、この事業に着手しましたので、その詳細について報告します。



■新斎場外観イメージ図■ これはイメージ図であり、実際のものとは異なる場合があります。

新斎場整備事業
工事関係全体の
スケジュール

工事内容	令和4年度	令和5年度	令和6年度
周辺工事(道路工事)	→		
仮設斎場建設工事	建設 →	令和4年12月10日 仮設斎場供用開始予定	解体 →
現斎場解体工事	→		
新斎場建設工事		→	

令和5年4月頃
新斎場建設工事開始

令和6年8月頃
新斎場(火葬炉3基)
一部供用開始予定

令和6年11月頃
新斎場(火葬炉6基)
供用開始予定

1. 全体レイアウトと工事の流れ ※予定であり変更の可能性あります。

まずは、現在の斎場の西側にある駐車場内中央からやや南側に仮設斎場を建設し、令和4年12月10日に供用開始する予定です。これに合わせ周辺工事(道路工事や新たな駐車場設置工事)も同時進行します。

次に、仮設斎場完成後、現斎場の解体工事を令和5年3月までに完了させ、同年4月から新斎場建設工事がスタートします。

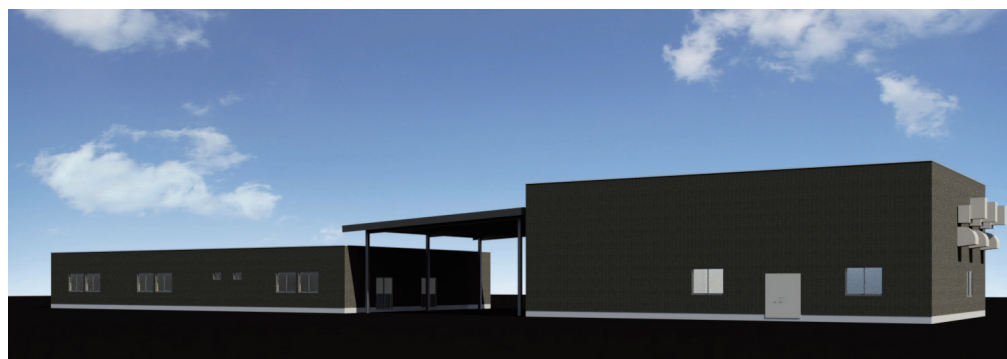
令和6年8月頃に新斎場の一部完成(火葬炉3基)に合わせ部分的に供用開始後、仮設斎場を解体し、同年11月ごろ全面供用開始します。



2. 仮設斎場

仮設斎場の施設概要は次のとおりです。

- 延床面積 : 704.91 m²
- 各棟の構造及び規模
 - 火葬棟 : プレハブ平家建て 277.31 m²
 - 火葬炉 : 3基
 - 待合棟 : プレハブ平家建て 427.60 m²
 - 車寄せ : 鉄骨造平家建て 172.50 m²



■仮設斎場外観イメージ図■ これはイメージ図であり、実際のものとは異なる場合があります。

3. 仮設斎場の運営

●火葬について

- ・火葬棟では、現斎場と同じように告別後、火葬を開始します。
- ・火葬中、火葬棟のお別れ室への出入りは自由ですが、収骨等のため出入りできない場合があります。

●待合室について

第1～3待合室

- ・火葬の30分前から収骨まで（概ね2時間）利用できます。

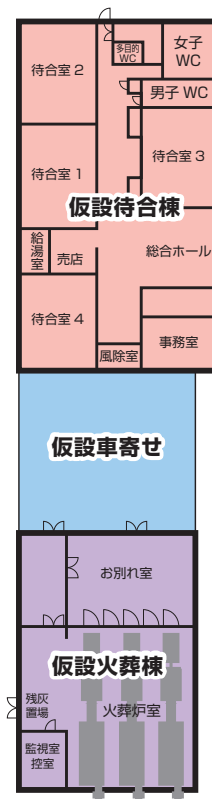
第4待合室

- ・火葬の90分前から収骨まで（概ね3時間）利用できます。
- ・火葬の開始時刻が12時、12時30分、13時を利用される葬家のいずれの方が対象になります。
- ・ご遺族による簡単なお別れができるような焼香台がありますが、祭壇はありません。

●使用料について

施設の名称	本市住民	本市住民以外
火葬室	無料	20,000円※
第1～第4待合室（2時間）	4,200円	8,400円
第4待合室（3時間）	6,300円	12,600円

※13歳以上の場合



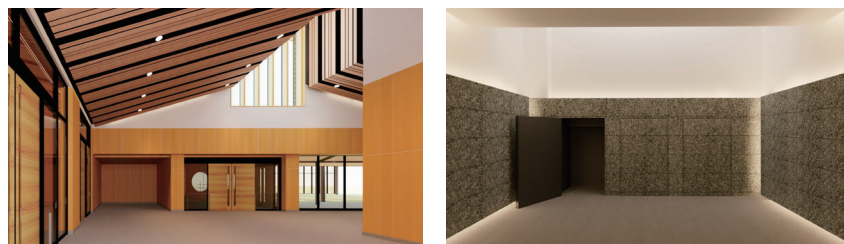
4. 新斎場

(1) 新斎場の施設概要は次のとおりです。

- 延床面積 **2,754.67㎡**
- 各棟の構造及び規模
 - 火葬棟：鉄筋コンクリート造2階建て **1,040.16㎡**
 - 火葬炉：6基
 - 待合棟1：鉄筋コンクリート造平家建て **522.12㎡**
 - 待合棟2：木造平家建て **606.49㎡**
 - 式場棟：木造平家建て **493.41㎡**
 - 車寄せ：鉄骨造平家建て **550.50㎡**



■新斎場 ▲外観イメージ図 ▼施設内イメージ図 これはイメージ図であり、実際のものとは異なる場合があります。



(2) 入札方法について

新斎場建設工事については、工事規模が大きく品質確保のために、価格に加え、施行能力、施行計画を一体として評価することが必要となるため、総合評価一般競争入札としました。

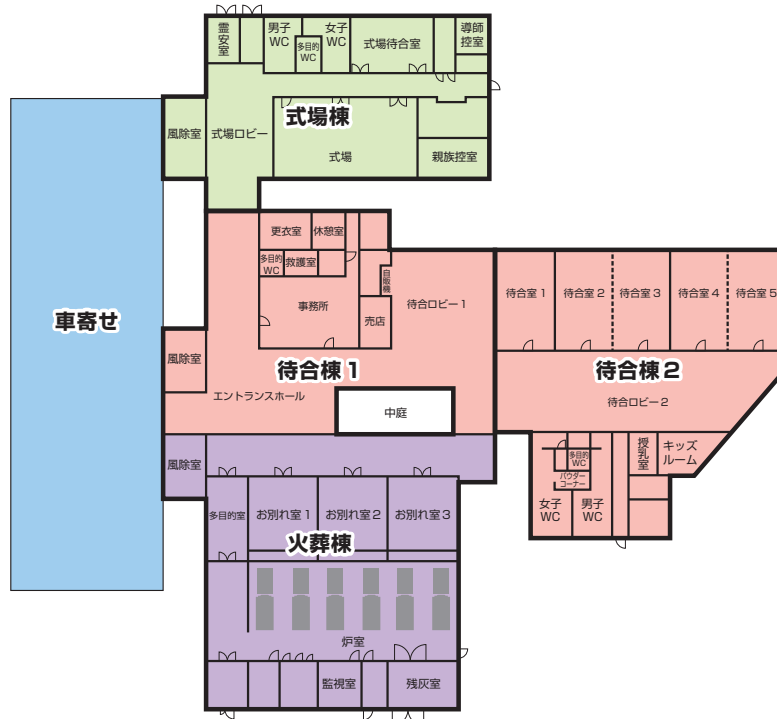
(3) 入札結果について

「仮設棟、火葬棟、待合棟1、車寄せ建設、現斎場及び仮設棟解体」の入札結果の合計は、17億115万円でした。内訳は次のとおりです。

- ・建築工事 **1,201,750,000円**
- ・電気設備工事 **264,000,000円**
- ・機械設備工事 **235,400,000円**

残りの工事のうち「式場棟、待合棟2」の入札告示は令和5年度中に、「造園」の入札工事は令和6年度中に実施する予定です。

※詳細が決定しましたら、別途報告します。



栗原おさむ事務所

〒326-0824 足利市八幡町1-2-8
TEL:0284-72-8292 FAX:0284-73-6681



HP

Eメール

※お困り事や不都合な点などございましたら、お気軽にお申し付けください